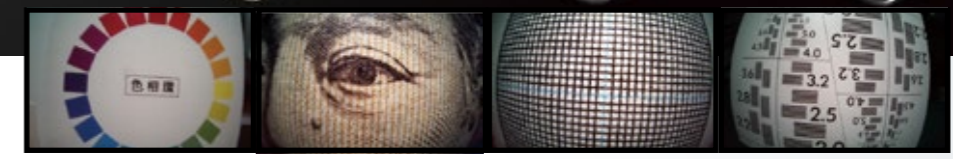


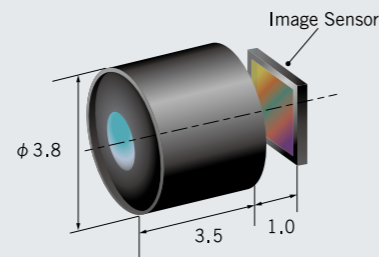
Endoscope Lens



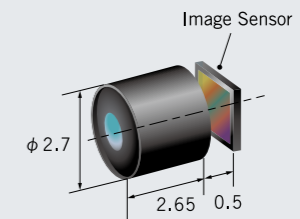
Sumita Endoscope Lens

1/6、1/9 CMOSセンサー用レンズユニット
全てのレンズに非球面を採用し、明るさと深い被写界深度を実現。

1/6 SEL140-038



1/9 SEL140-027



1/6 Series

項目	1/6 SEL140-038
センサーサイズ	1/6inch
イメージサークル	3.1mm

物体間距離(設計値)	8mm
フォーカス範囲	5mm~100mm
画角(対角)	140°
Fno. ^{※2}	4.5
バックフォーカス(in Air) ^{※3}	1.0mm
ディストーション	<50%
周辺光量比	>45%
主光線入射角度	<35°

外径	φ 3.8mm
全長	3.5mm

IRカットフィルター	○
レンズユニットカバーガラス	○

※1 Omnivision社: OH02A1S / OV2740 にご使用頂けます。 ※2 Fno.は調整可能です。 ※3 センサー側レンズ端面からセンサーのカバーガラス表面までの距離です。 ※4 上記は代表的な製品仕様です。ご希望に応じてカスタマイズ可能です。 ※5 カタログの仕様は予告無く変更する場合がございます。

1/9 Series

項目	1/9 SEL140-027
センサーサイズ	1/9inch
イメージサークル	2.05mm

物体間距離(設計値)	8mm
フォーカス範囲	4mm~100mm
画角(対角)	140°
Fno. ^{※2}	4.5
バックフォーカス(in Air) ^{※3}	0.5mm
ディストーション	<50%
周辺光量比	>45%
主光線入射角度	<35°

外径	φ 2.7mm
全長	2.65mm

IRカットフィルター	○
レンズユニットカバーガラス	○

※1 Omnivision社: OV9734 にご使用頂けます。 ※2 Fno.は調整可能です。 ※3 センサー側レンズ端面からセンサーのカバーガラス表面までの距離です。 ※4 上記は代表的な製品仕様です。ご希望に応じてカスタマイズ可能です。 ※5 カタログの仕様は予告無く変更する場合がございます。

Endoscope Lens



センサー込みの
モジュールも承ります
お気軽にご相談ください

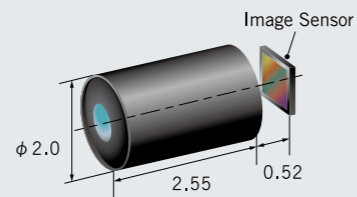


Sumita Endoscope Lens

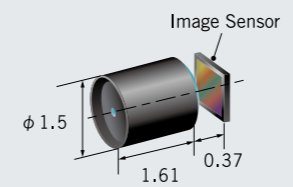
1/11、1/18CMOSセンサー用レンズユニット

医療用や工業用の細径内視鏡に最適です。

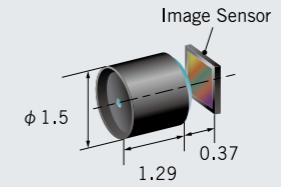
1/11 SEL140-020L



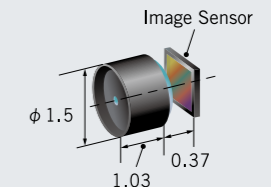
1/18 SEL080-015D



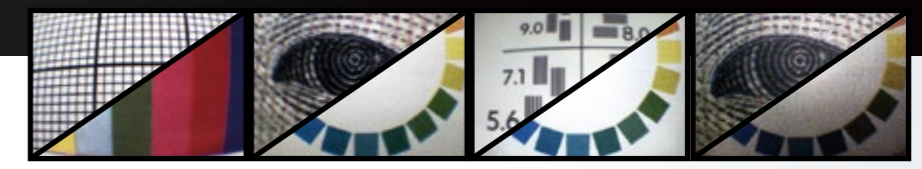
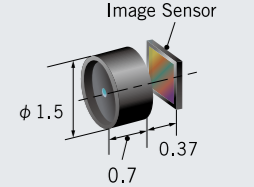
1/18 SEL100-015D



1/18 SEL120-015D



1/18 SEL100-015S



1/11 Series

項目	1/11 SEL140-020L
センサーサイズ	1/11inch
イメージサークル	1.49mm

物体間距離 (設計値)	8mm
フォーカス範囲	3mm~100mm
画角 (対角)	140°
Fno.※2	4 to 6
バックフォーカス (in Air)※3	0.52mm
ディストーション	<50%
周辺光量比	>50%
主光線入射角度	<33°

外径	φ 2.0mm (変更可)
全長	2.55mm

IRカットフィルター	○
レンズユニットカバーガラス	○

※1 Omnivision社: OH01A10 にご使用頂けます。 ※2 Fno.は調整可能です。 ※3 センサー側レンズ端面からセンサーのカバーガラス表面までの距離です。 ※4 上記は代表的な製品仕様です。ご希望に応じてカスタマイズ可能です。 ※5 カタログの仕様は予告無く変更する場合がございます。

1/18 Series

項目	1/18 SEL080-015D	1/18 SEL100-015D	1/18 SEL120-015D	1/18 SEL100-015S
センサーサイズ	1/18inch			
イメージサークル	1.0mm			

物体間距離 (設計値)	8mm			
フォーカス範囲	3mm~100mm			
画角 (対角)	80°	100°	120°	100°
Fno.※2	4.5/5/5.5/6			
バックフォーカス (in Air)※3	0.37mm			
ディストーション	<20%	<32%	<46%	<24%
周辺光量比	>80%	>70%	>60%	>50%
主光線入射角度	<25°			

外径	φ 1.5mm			
全長	1.61mm	1.29mm	1.03mm	0.7mm

IRカットフィルター	-			
レンズユニットカバーガラス	○			

※1 Omnivision社: OV6946 にご使用頂けます。 ※2 Fno.は調整可能です。 ※3 センサー側レンズ端面からセンサーのカバーガラス表面までの距離です。 ※4 上記は代表的な製品仕様です。ご希望に応じてカスタマイズ可能です。 ※5 カタログの仕様は予告無く変更する場合がございます。