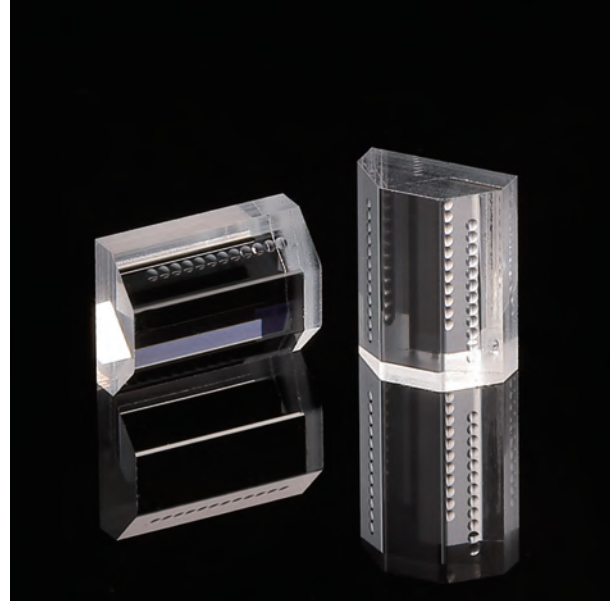


LENS ARRAY WITH REFLECTIVE MIRROR

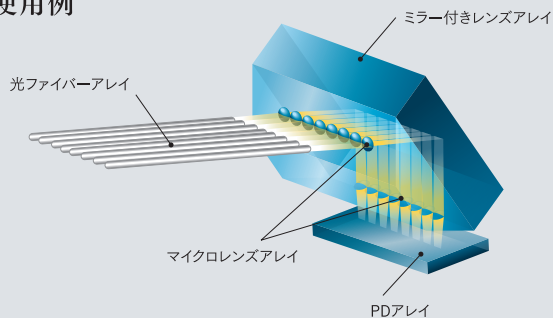
ミラー付レンズアレイ

ガラスモールド成形によるミラー付きレンズアレイ

高精度なマイクロレンズアレイと反射ミラーを一体化し、レンズ面形状・ピッチ精度・角度精度が安定しています。光ファイバーアレイとPDアレイの結合用などに応用可能です。また、部品点数と組立工数の削減が可能です。



使用例



サンプル仕様

設計波長	1550nm
レンズ数/ピッチ	12個/0.25mm
入射側 作動距離	0.5mm
入射側 有効NA	0.18
出射側 作動距離	0.5mm
出射側 有効NA	0.18

●お客様からのご要望を元に光学設計から対応いたします

応用例

