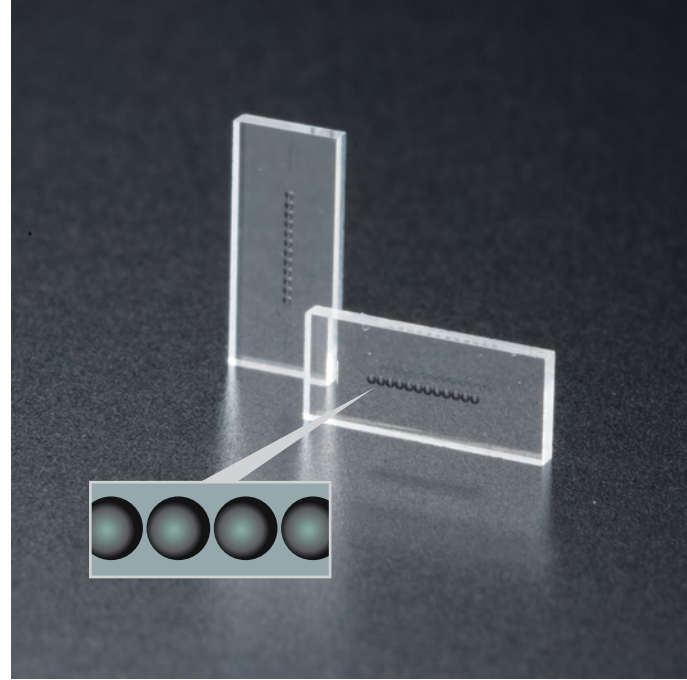


# 非球面マイクロレンズアレイ

耐環境性、温度特性に優れたガラス材料を用いた精密モールド成形による“テルコーディア規格”対応のマイクロレンズアレイを実現しました。

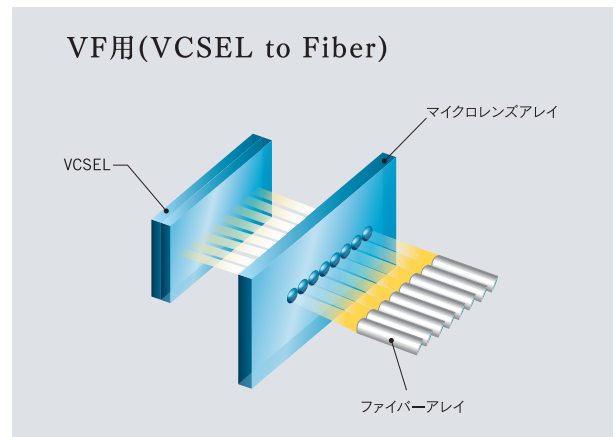
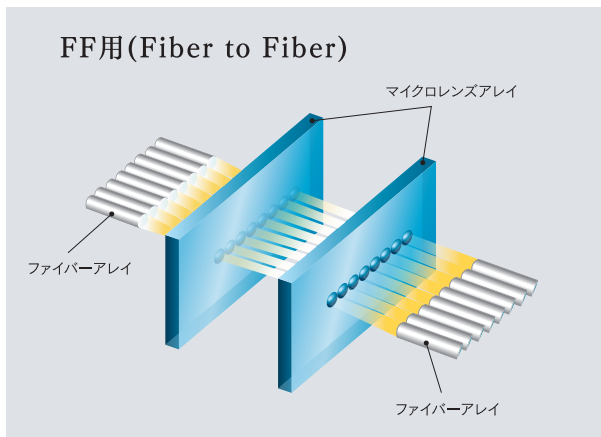
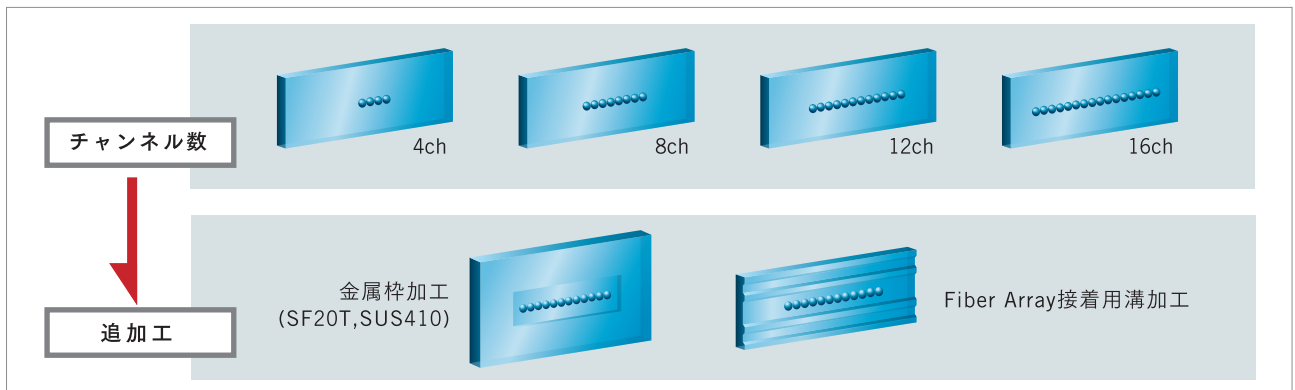
コリメータ用とLD結合用よりお選び頂けます。

また、金型生産を生かした、低コスト、大量生産(月産10,000個以上可)を実現しております。



## 使用用途

通信用コリメータレンズ／通信用カップリングレンズ／LD集光光学系



## 仕様

全体のサイズ	□7mm以下
レンズの厚さ	0.3mm以上
レンズ数	ご相談
レンズピッチ誤差	1μm以下
レンズ最小曲率半径	150μm以上
レンズ最大傾斜角	40°
レンズ面形状精度	P-V=1μm以下
面粗さ	Ra0.030μm

●仕様内でのオーダーメイドを承ります

## サンプル仕様

項目	コリメータ用		LD結合用
設計波長	1550nm	1550nm	850nm
焦点距離	0.6mm	0.35mm	0.22mm
開口数NA	0.18	0.14	0.3x0.2
レンズピッチ	250μm	127μm	250μm
レンズ数	12	40	12
レンズ直径	240μm	125μm	240μm
レンズ厚さ	0.6mm	0.76mm	0.55mm
レンズザグ	25μm	10μm	38μm

●サンプル(有償)は常時在庫がございますので、お気軽にお申し付けください