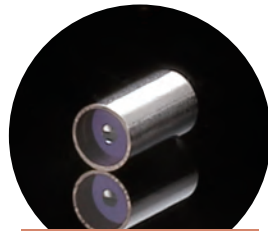
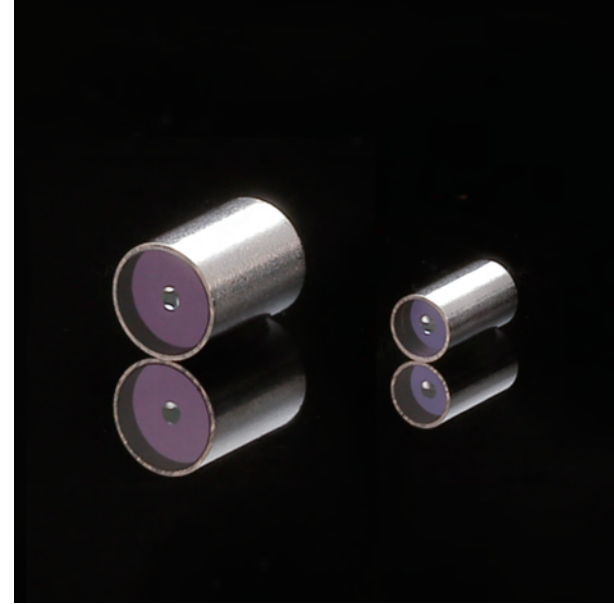


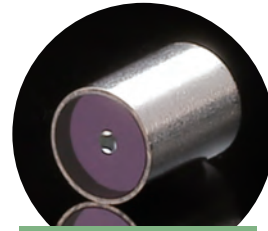
Sumita Image Guide Lens

細径イメージガイドに対応可能な小型レンズユニット

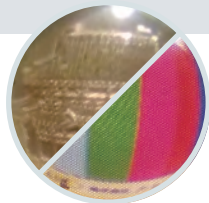
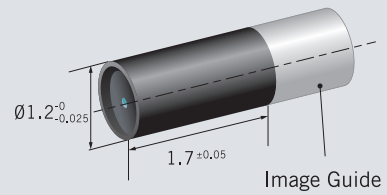
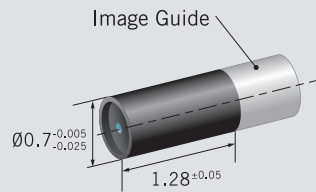
高屈折率のレンズを使用し、広い視野角を実現(110°)しました。
弊社製イメージガイドとセットでの対応も可能です。



SEL110-007



SEL110-012



仕様

| 項目 | | SEL110-007 | SEL110-012 |
|------|----------|---------------------------------------|-----------------------------------|
| Lens | 画面径 | $\phi 0.55\text{mm}$ | $\phi 0.9\text{mm}$ |
| | 画角(対角) | $110^\circ \pm 5$ | $110^\circ \pm 5$ |
| | フォーカス範囲 | 2mm~40mm | 2mm~40mm |
| | Fno. | 3 | 3.5 |
| | ディストーション | 37.5%(設計値) | 36%(設計値) |
| | 外径 | $\phi 0.7\text{mm}^{+0.005}_{-0.025}$ | $\phi 1.2\text{mm}^{+0}_{-0.025}$ |
| | 全長 | $1.28\text{mm} \pm 0.05$ | $1.7\text{mm} \pm 0.05$ |
| | パイプ材質 | SUS | SUS |

| IG | 型式 | 07F0910C-7.2ESA | 07F1000PUC-5.5ESA | 118F0790A-7.4ESA | 12F0840C-6.7ESA | 126F0910C-7.4ESA |
|----|-------|----------------------------------|----------------------------------|-----------------------------------|----------------------------------|-----------------------------------|
| | 画面有効径 | $\phi 0.4\text{mm}$ | $\phi 0.5\text{mm}$ | $\phi 0.89\text{mm}$ | $\phi 0.8\text{mm}$ | $\phi 0.89\text{mm}$ |
| | 画素数 | 5,200 | 9,000 | 16,000 | 16,000 | 16,000 |
| | 口金外径 | $\phi 0.7\text{mm}^{+0}_{-0.02}$ | $\phi 0.7\text{mm}^{+0}_{-0.02}$ | $\phi 1.18\text{mm}^{+0}_{-0.02}$ | $\phi 1.2\text{mm}^{+0}_{-0.02}$ | $\phi 1.26\text{mm}^{+0}_{-0.02}$ |