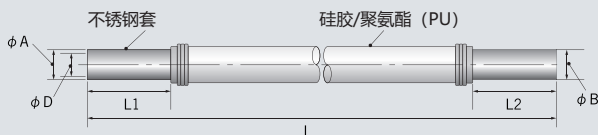
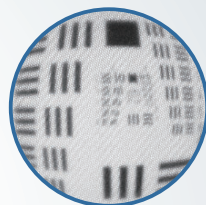


传像束

传像束是将光学玻璃纤维集成一束，并将两端对应排列从而达到传送图像的目的。中间是柔韧的可以自由弯曲，在细小的地方也可以插入检查。



φA = 物镜端外径
 φB = 目镜端外径
 φD = 有效径
 L = 总长
 L1, L2 = 套管长

型号范例

056 F 1000 - 4.6

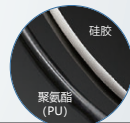
物镜端外径

总长

单光纤维直径

等级*1

/ 规格



型号	套筒		有效径 (φD)	总长 (L)	单丝径	像素数	外皮材质	
	物镜端	目镜端						
	外径(φA)×长度(L1)	外径(φB)×长度(L2)						
mm					μm	pix		
056F1000-4.6	φ 0.56 × 3.6	φ 0.64 × 9.5	φ 0.38	1,000	4.6	8,100	聚氨酯 (PU)	
056F1000-6.9	φ 0.56 × 3.6	φ 0.64 × 9.5	φ 0.38	1,000	6.9	3,600		
064F1000-6.4	φ 0.64 × 3.8	φ 0.7 × 13.0	φ 0.4	1,000	6.4	5,200		
064F1050-6.4	φ 0.64 × 3.8	φ 0.7 × 13.0	φ 0.4	1,050	6.4	5,200		
076F0855-7.2	φ 0.76 × 3.5	φ 1.05 × 12.0	φ 0.5	855	7.2	5,200		硅胶
082F1000-7.0	φ 0.82 × 3.5	φ 0.82 × 3.5	φ 0.5	1,000	7.0	7,000		
116F0840-7.4	φ 1.16 × 3.5	φ 1.6 × 8.5	φ 0.89	840	7.4	16,000		
122F0760-7.4	φ 1.22 × 4.0	φ 1.22 × 11.5	φ 0.89	760	7.4	16,000		
126F0670-7.4	φ 1.26 × 3.5	φ 2.04 × 13.2	φ 0.89	670	7.4	16,000		
126F0760-7.4	φ 1.26 × 3.5	φ 2.04 × 13.2	φ 0.89	760	7.4	16,000		
126F0840-7.4	φ 1.26 × 3.5	φ 2.04 × 13.2	φ 0.89	840	7.4	16,000		
126F0895-7.4	φ 1.26 × 3.5	φ 2.04 × 13.2	φ 0.89	895	7.4	16,000		
126F0910-7.4	φ 1.26 × 3.5	φ 2.04 × 13.2	φ 0.89	910	7.4	16,000		
14F0545-8.1	φ 1.4 × 3.5	φ 1.4 × 11.5	φ 1.0	545	8.1	16,000		

*1 根据最大允许的黑点及灰点数量，等级有划分为ESA, SA等。详细信息请联系我们。

*2 若有关于规格或定制的问题，请联系我们。