

ULTRA SMALL LENS

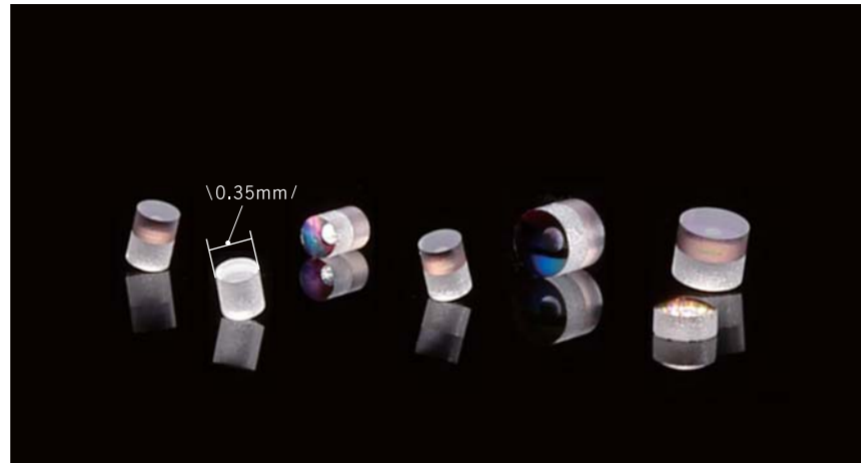
極小型透鏡

φ 0.35的非球面模造玻璃鏡片

採用高折射率材料，可為光纖內窺鏡之物鏡使用等等，
應用於廣泛範圍。

使用用途

超細內窺鏡物鏡鏡頭（提升視場角）等



規格

鏡片直徑	Ø0.35mm~*1
中心厚度	0.2mm~5mm
鏡片形狀	平板、兩凸、平凸、平凹、凹凸(meniscus)
曲率半徑	0.4mm~
鍍膜	各種AR 鍍膜
其他	附 cover glass 的光圈鏡頭也可承製 (限平凸、平凹形狀) *2

*1 φ 0.35mm以下的鏡片也可承製提供，請洽談。

*2 因形狀因素，不能製作的情況也可能有，請洽談。

精度

項目	一般精度	代表值
鏡片直徑	±0.01mm	±0.003mm
中心厚度	±0.02mm	±0.005mm
球面形狀(干涉條紋)	5(3)	3(1)